

平成25年度

入学試験に関する調査

北海道教育大学

目 次

I	平成25年度入学試験の状況〈概要〉	1
	志願者・受験者・合格者及び入学者調（第1表）	3
	課程・コース別志願者数等調（第2表－総表）	4
	札幌校，旭川校（第2表－1，2）	5
	釧路校，函館校（第2表－3，4）	6
	岩見沢校（第2表－5）	7
	高等学校卒業年度別志願者数調（第3表－1）	8
	高等学校卒業年度別合格者数調（第3表－2）	9
	高等学校卒業年度別入学者数調（第3表－3）	10
	出身都道府県別志願者数調（第4表－1）	11
	出身都道府県別合格者数調（第4表－2）	12
	出身都道府県別入学者数調（第4表－3）	13
	志願者及び合格者の男女別割合（第1図）	14
	志願者及び合格者の現役・浪人別割合（第2図）	14
	志願者及び合格者の道内・道外別割合（第3図）	14
II	最近5年間の入学試験の状況（平成21年度～平成25年度）	
	志願者・受験者・合格者及び入学者数並びに志願者倍率調	
	（第5表－1，2）（第4図）	15
	現役の志願者数及び合格者数の推移（第6表）（第5図）	18
	北海道出身者の志願者数及び合格者数の推移（第7表）（第6図）	20

I 平成25年度入学試験の状況（概要）

1. 志願者数について

志願者数は4,402人で前年度に比べ876人の減少となり、志願者倍率は前年度の4.4倍から3.6倍となった。

なお、一般入試の志願者数及び志願者倍率は、前期日程が1,723人で2.6倍、後期日程が1,908人で8.1倍となった。

また、各校の志願者倍率は、次のとおりである。（ ）内は前年度倍率。

札幌校 3.2倍（3.4倍）、旭川校 3.2倍（4.3倍）、釧路校 4.3倍（6.4倍）

函館校 3.5倍（3.5倍）、岩見沢校 4.6倍（5.4倍）

2. 受験者数について

受験者数は3,272人で、欠席者は1,130人（欠席率25.7%）であった。前年度の欠席者は1,130人（欠席率25.3%）であり、欠席率は昨年度よりも増加した。

なお、一般入試の欠席者数は、前期日程が35人（欠席率2.0%）、後期日程が1,093人（欠席率57.3%）であった。

また、後期日程の欠席者には、前期日程に合格し、入学手続きを完了している者が870人含まれており、この数を差し引いた後期日程の欠席者は223人（欠席率11.7%）であった。

3. 合格者について

(1) 合格者は1,327人（追加合格者16人を含む）で、受験者に対する倍率は、前年度の3.0倍から2.5倍となり減少した。

同様に、一般入試の合格者数等は、前期日程が738人（2.3倍）、後期日程が275人（3.0倍）であった。

(2) 合格者の男女別では、男子の649人に対して、女子は678人であった。

(3) 合格者の現役生・過年度卒別では、現役生の1,091人に対して、過年度の卒業者は236人で、合格者に対する現役生の占める割合は82.2%であり、前年度の82.8%よりも減少した。

(4) 合格者の出身地別では、道内出身者の958人に対して、道外出身者は369人で、合格者に対する道内出身者の占める割合は72.2%となり、前年度の70.0%より増加した。

4. 入学辞退者について

入学辞退者数は、前年度は51人で、13人減少し38人となった。

なお、一般入試の入学辞退者は、前期日程では13人、後期日程では24人であった。

5. 入学者について

- (1) 入学者は1,289人で、定員の1,210人を79人上回った。(前年度は、入学定員を72人上回っていた。)
- (2) 入学者の男女別では、男子の628人に対して、女子は661人であった。
- (3) 入学者の現役生・過年度別では、現役生の1,066人に対して、過年度卒業者が223人で、入学者に対する現役生の占める割合は82.7%となり、前年度の82.9%よりも減少した。
- (4) 入学者の出身地別では、道内出身者の937人に対して、道外出身者は352人で、入学者に対する道内出身者の占める割合は72.7%となり、前年度の69.9%よりも増加した。

6. 特別入試について

(1) 「推薦入試（一般）」について

志願者は、690人（内訳：札幌校116人、旭川校180人、釧路校78人、函館校212人、岩見沢校104人）で、このうち280人（札幌校50人、旭川校60人、釧路校37人、函館校95人、岩見沢校38人）が合格して入学した。

(2) 「推薦入試（地域指定）」について

志願者は36人で、このうち19人が合格して入学した。

(3) 「A〇入試」について

志願者は31人で、このうち10人が合格して入学した。

(4) 「社会人」について

志願者は5人（札幌校4人、函館校1人）で、このうち2人（札幌校2人）が合格して入学した。

(5) 「私費外国人留学生」について

志願者は7人（札幌校4人、函館校3人）で、このうち2人（札幌校1人、函館校1人）が合格して入学した。

(6) 「帰国子女」について

志願者は2人（札幌校1人、釧路校1人）で、このうち1人（釧路校1人）が合格したが、入学は辞退した。

志願者・受験者・合格者及び入学者数調（第1表）

修 学 校 ・ 課 程 ・ 専 攻 等			入学定員	志願者数	受験者数	合格者数	入学者数	
札幌校	教員養成課程	教育臨床専攻	40	149	113	45	45	
		特別支援教育専攻	20	74	53	22	22	
		養護教育専攻	40	185	137	41	40	
		総合学習開発専攻	50	111	79	51	51	
		基礎学習開発専攻	100	269	205	106	105	
合 計			250	788	587	265	263	
旭川校	教員養成課程	教育発達専攻	50	182	150	56	56	
		国語教育専攻	30	71	57	34	33	
		英語教育専攻	25	95	67	27	27	
		社会科教育専攻	40	113	81	43	42	
		数学教育専攻	30	116	89	33	33	
		理科教育専攻	40	130	97	45	44	
		生活・技術教育専攻	25	76	54	29	28	
		芸術・保健体育教育専攻	音楽分野	10	27	27	11	11
			美術分野	10	16	16	11	11
			保健体育分野	10	34	33	11	11
			小 計	30	77	76	33	33
合 計			270	860	671	300	296	
釧路校	養成課程	地域学校教育専攻	40	179	137	46	42	
		地域教育開発専攻	40	202	151	46	43	
		学校カリキュラム開発専攻	100	397	303	114	113	
		合 計	180	778	591	206	198	
函館校	人間学間課程	人間発達専攻	60	299	205	65	62	
		国際文化・協力専攻	60	183	118	65	64	
		情報科学専攻	60	176	114	67	63	
		地域創生専攻	80	301	199	88	82	
		環境科学専攻	70	187	107	76	70	
合 計			330	1,146	743	361	341	
岩見沢校	芸術課程	音楽コース	40	148	113	44	44	
		美術コース	書 専攻	8	52	40	8	8
			書 専攻以外	47	157	132	51	51
			小 計	55	209	172	59	59
	芸術文化コース		25	98	87	29	26	
	芸術課程計			120	455	372	132	129
	スポーツ教育課程	スポーツ教育コース	スポーツ・コーチング専攻	33	241	202	35	34
			健康・スポーツ科学専攻	15	87	65	16	16
			アウトドア・ライフ専攻	12	47	41	12	12
		スポーツ教育課程計		60	375	308	63	62
合 計			180	830	680	195	191	
全 学 合 計			1,210	4,402	3,272	1,327	1,289	

課 程 別	教 員 養 成 課 程	700	2,426	1,849	771	757
	人 間 地 域 科 学 課 程	330	1,146	743	361	341
	芸 術 課 程	120	455	372	132	129
	ス ポ ー ツ 教 育 課 程	60	375	308	63	62
合 計		1,210	4,402	3,272	1,327	1,289

※ 特別入試（AO入試，推薦入試，地域指定推薦入試，社会人及び私費外国人留学生）を含む。
 ※ 芸術課程－芸術文化コースの受験者は，AO入試の第1次選考受験者と一般入試の受験者の計である。

課程・コース別志願者数等調 (第2表一総表)

全学

区分	入学	募集人員				志願者数				当合格者数				入学手続後退学者数				入学手続等の募集人員追加者数				入学者数				入学定員に列する者数
		期前		期後		期前		期後		期前		期後		期前		期後		期前		期後		期前		期後		
		AO	推薦	AO	推薦	AO	推薦	AO	推薦	AO	推薦	AO	推薦	AO	推薦	AO	推薦	AO	推薦	AO	推薦	AO	推薦	AO	推薦	
総合	40	24	8	8	25	1	140	59	27	25	1	113	27	9	46	1	113	27	9	27	9	8	1	46	5	
特別支援教育専攻	20	13	4	3	20	35	9	74	29	14	9	53	14	5	22	1	53	14	5	14	5	3	1	22	2	
総合教育専攻	40	22	9	9	25	25	185	77	35	25	1	137	22	9	40	1	137	22	9	22	9	9	1	40	1	
総合学芸部専攻	50	25	15	10	40	55	2	111	41	23	13	79	25	15	51	1	79	25	15	25	15	10	1	51	1	
総合学芸部専攻	100	60	20	20	44	44	1	289	122	37	44	100	63	22	20	1	289	122	37	63	22	20	1	106	5	
総合学芸部専攻	50	35	5	10	39	39	182	90	21	38	1	150	38	7	56	1	150	38	7	38	7	11	1	56	6	
国際教育専攻(在外)	30	18	6	6	18	18	71	28	13	16	1	57	1	6	33	1	57	1	6	1	6	6	1	33	3	
国際教育専攻(在日)	25	15	5	5	19	19	95	36	12	19	1	67	16	5	27	1	67	16	5	16	5	5	1	27	2	
社会学教育専攻	40	24	8	8	24	24	113	44	13	24	1	81	26	8	43	1	81	26	8	26	8	8	1	43	2	
社会学教育専攻	30	18	6	6	21	21	115	43	26	20	1	89	20	7	33	1	89	20	7	20	7	6	1	33	3	
社会学教育専攻	40	24	8	8	25	25	130	51	21	25	1	87	27	9	45	1	87	27	9	27	9	9	1	45	4	
社会学教育専攻	25	13	5	7	12	12	78	27	15	12	1	54	15	6	29	1	54	15	6	14	6	8	1	29	3	
社会学教育専攻	10	8	2	2	7	7	27	20	11	7	1	27	9	2	11	1	27	9	2	9	2	2	1	11	1	
社会学教育専攻	10	8	2	2	5	5	18	11	5	5	1	16	8	3	3	1	16	8	3	8	3	3	1	11	1	
社会学教育専攻	30	23	7	7	24	24	77	32	24	24	1	78	25	7	33	1	78	25	7	25	7	7	1	33	3	
社会学教育専攻	40	20	8	4	18	18	40	81	71	18	6	178	79	31	18	4	178	79	31	137	33	10	8	4	42	2
社会学教育専攻	40	20	8	8	15	15	202	81	47	15	6	151	23	10	8	5	151	23	10	23	10	8	5	43	3	
社会学教育専攻	100	50	20	20	45	45	307	174	64	45	20	303	59	24	21	10	303	59	24	59	24	21	10	8	43	3
社会学教育専攻	700	404	155	143	143	143	700	1,052	854	374	36	2	4,426	1,022	389	373	36	2	4,426	1,022	389	373	36	2	1,022	113
人間文化・社会学専攻	60	30	12	13	69	69	60	85	144	69	1	239	82	53	18	1	239	82	53	82	53	18	1	82	2	
人間文化・社会学専攻	60	30	12	18	37	37	60	59	86	37	1	118	33	13	18	1	118	33	13	33	13	18	1	64	4	
人間文化・社会学専攻	60	30	15	15	31	31	176	48	34	31	1	114	34	17	15	1	114	34	17	48	34	17	15	16	6	
人間文化・社会学専攻	60	40	10	30	56	56	60	96	149	56	1	199	44	11	30	6	199	44	11	44	11	30	6	30	82	
人間文化・社会学専攻	70	40	16	14	14	14	70	41	127	19	1	107	40	16	14	1	107	40	16	40	16	14	1	14	70	
人間文化・社会学専攻	300	170	65	85	212	212	300	320	802	212	1	3	743	164	70	95	1	3	743	164	70	95	1	95	1	
人間文化・社会学専攻	40	25	5	10	22	22	40	61	60	27	1	113	28	6	10	1	113	28	6	28	6	10	1	44	4	
人間文化・社会学専攻	8	4	2	2	5	5	8	25	22	5	1	40	4	2	2	1	40	4	2	4	2	2	1	4	4	
人間文化・社会学専攻	47	31	8	8	11	11	157	82	30	11	1	132	34	9	8	1	132	34	9	82	30	9	8	1	51	4
人間文化・社会学専攻	55	35	10	10	16	16	209	105	50	16	1	172	36	11	10	1	172	36	11	105	50	16	1	50	4	
人間文化・社会学専攻	25	10	5	10	26	26	98	32	24	31	1	67	11	5	10	1	67	11	5	24	31	10	1	26	1	
人間文化・社会学専攻	120	70	20	20	43	43	455	180	100	31	43	372	77	22	10	20	372	77	22	100	31	20	3	120	9	
人間文化・社会学専攻	33	11	7	15	54	54	241	70	60	54	1	202	12	8	15	1	202	12	8	60	54	15	1	54	1	
人間文化・社会学専攻	15	10	5	5	48	48	67	39	26	48	1	65	11	5	16	1	65	11	5	26	48	16	1	16	1	
人間文化・社会学専攻	12	6	3	3	19	19	12	21	19	7	1	41	6	3	3	1	41	6	3	19	7	3	1	3	12	
人間文化・社会学専攻	60	27	15	10	61	61	375	130	100	61	1	305	29	16	18	1	305	29	16	100	61	16	1	18	2	
人間文化・社会学専攻	1,210	671	255	197	1,241	1,241	7,402	1,088	815	311	689	36	2	4	7,402	1,088	815	311	689	36	2	4	7,402	1,088	815	311
合計	1,210	671	255	197	1,241	1,241	7,402	1,088	815	311	689	36	2	4	7,402	1,088	815	311	689	36	2	4	7,402	1,088	815	311

(第2表-3)

釧路校

区分	募集人員		志願者数		受験者数		当初合格者数		当初入学辞退者数		入学辞退後請求者数		入学辞退者の募集人員追加増徴数		入学者数		入学定員に對する増減	
	推薦		推薦		推薦		推薦		推薦		推薦		推薦		推薦			
	加配後AO	計	加配後AO	計	加配後AO	計	加配後AO	計	加配後AO	計	加配後AO	計	加配後AO	計	加配後AO	計		
課程-専攻																		
地産学校経営専攻	40	20	8	4	10	5	10	5	10	5	10	5	10	5	10	5	10	5
地域教育実践専攻	40	20	8	4	10	5	10	5	10	5	10	5	10	5	10	5	10	5
学校キャリア学専攻	100	50	20	10	30	15	30	15	30	15	30	15	30	15	30	15	30	15
合計	180	90	36	18	50	25	50	25	50	25	50	25	50	25	50	25	50	25

(第2表-4)

函館校

区分	募集人員		志願者数		受験者数		当初合格者数		当初入学辞退者数		入学辞退後請求者数		入学辞退者の募集人員追加増徴数		入学者数		入学定員に對する増減	
	推薦		推薦		推薦		推薦		推薦		推薦		推薦		推薦			
	加配後AO	計	加配後AO	計	加配後AO	計	加配後AO	計	加配後AO	計	加配後AO	計	加配後AO	計	加配後AO	計		
課程-専攻																		
人間発達専攻	80	40	12	6	14	7	14	7	14	7	14	7	14	7	14	7	14	7
国際文化・能力専攻	80	40	12	6	14	7	14	7	14	7	14	7	14	7	14	7	14	7
情報科学専攻	80	40	15	7	18	9	18	9	18	9	18	9	18	9	18	9	18	9
環境創造専攻	80	40	10	5	12	6	12	6	12	6	12	6	12	6	12	6	12	6
環境科学専攻	70	35	14	7	17	8	17	8	17	8	17	8	17	8	17	8	17	8
合計	300	150	65	32	75	37	75	37	75	37	75	37	75	37	75	37	75	37

高等学校卒業年度別志願者数調 (第3表一1)

修学課程	平成25年3月卒		平成24年3月卒		平成23年3月卒		平成22年3月卒		平成21年3月以降卒		その他		合計	
	男	女	男	女	男	女	男	女	男	女	男	女	男	女
教育課程	28	80	13	20	2	1	1	1	3	1	1	1	49	100
教養課程	15	46	2	9	1	1	1	1	1	1	1	1	19	55
職業教育	1	144	31	8	1	8	1	1	1	1	1	1	2	183
総合学習	47	35	10	12	4	4	1	1	5	1	1	1	62	49
基礎学習	113	96	33	14	3	2	2	2	5	1	1	1	156	113
計	205	403	58	68	11	11	3	3	9	2	2	2	288	500
教育発達	99	84	19	8	1	1	1	1	1	1	1	1	80	102
言語教育(並以外)	40	18	4	2	1	1	1	1	1	1	1	1	46	20
言語教育	2	3	3	2	1	1	1	1	1	1	1	1	2	3
英語教育	41	36	10	5	1	1	2	2	1	1	1	1	54	41
社会科学	78	17	16	2	1	1	1	1	1	1	1	1	94	19
社会学	68	18	12	1	1	1	1	1	1	1	1	1	86	20
理科	60	23	23	1	2	2	1	1	1	1	1	1	106	24
生活・技術	24	37	9	5	1	1	1	1	1	1	1	1	34	42
芸術	4	18	6	6	1	1	1	1	1	1	1	1	4	23
体育	8	10	4	1	1	1	1	1	1	1	1	1	8	10
保健	21	8	4	1	1	1	1	1	1	1	1	1	25	9
小計	31	96	4	6	1	1	1	1	1	1	1	1	35	42
計	438	282	97	30	7	7	3	3	2	2	2	2	547	313
地域教育	70	77	19	8	1	2	1	1	2	1	1	1	82	87
地域教育	94	76	21	6	1	1	1	1	3	1	1	1	119	63
学校カリキュラム	180	128	45	21	6	6	1	1	5	1	1	1	246	151
計	354	282	85	35	7	4	2	2	8	1	1	1	457	321
合計	897	984	240	151	25	16	8	8	19	3	2	2	1,282	1,134
人間発達	73	183	18	6	2	2	1	1	2	1	1	1	82	207
人間文化・協力	48	124	4	8	1	1	1	1	1	1	1	1	50	183
情報	104	48	21	3	4	4	1	1	1	1	1	1	130	46
地理	171	108	17	7	1	1	1	1	2	1	1	1	180	111
環境	87	55	31	9	3	3	1	1	1	1	1	1	123	64
地域	478	524	91	32	8	8	3	3	2	1	1	1	685	561
音楽	27	100	8	12	1	1	1	1	1	1	1	1	36	112
音楽	9	41	2	2	1	1	1	1	1	1	1	1	9	43
芸術	17	93	4	31	5	6	1	1	1	1	1	1	28	131
芸術	28	134	4	33	5	5	1	1	1	1	1	1	35	174
芸術	12	62	5	10	5	5	1	1	1	1	1	1	24	74
芸術	58	286	17	65	11	11	5	5	2	1	1	2	95	380
芸術	137	36	14	2	2	2	2	2	1	1	1	1	203	38
芸術	51	21	11	2	2	2	2	2	1	1	1	1	64	23
芸術	21	22	2	2	2	2	2	2	1	1	1	1	25	22
芸術	269	76	27	4	6	6	1	1	1	1	1	1	282	88
芸術	324	375	44	69	17	17	5	5	2	1	1	2	367	443
芸術	1,789	1,863	375	242	80	24	1	1	21	4	4	4	2,264	2,188
合計	3,682	617	74	13	11	11	25	25	4,402	4,402	4,402	4,402	4,402	

備考 「その他」には、在外教育施設・高等専門学校・大学入学資格検定を含む。

高等学校卒業年度別合格者数調 (第3表-2)

修学課程	平成25年9月卒		平成24年9月卒		平成23年9月卒		平成22年9月卒		平成21年9月以降卒		その他	合計	
	男	女	男	女	男	女	男	女	男	女			
札幌校	教育臨床専攻	10	28	2	6							45	
	特別支援教育専攻	3	18	1	2							22	
	養護教育専攻	34			6							41	
	総合学習開発専攻	22	17	3	6	2						51	
	基礎学習開発専攻	46	36	17	2	1						108	
計	80	123	23	22	3	2					111	295	
旭川校	教育発達専攻	17	25	9	3							56	
	国際教育専攻(非以外)	14	13	2								31	
	言語教育専攻(審)	2	1									3	
	英語教育専攻	12	10	3	1							27	
	社会科教育専攻	30	6	7								43	
計	24	5	4								28	6	43
川校	教育専攻	26	9	10								45	
	生活・技術教育専攻	11	11	3	4							29	
	音楽分野	1	6	4								11	
	美術分野	3	8									11	
	保健体育分野	4	2	3	2							11	
小計	8	10	3	6							14	15	29
課程	地域学校教育専攻	144	87	41	14	3						300	
	地域教育開発専攻	17	21	4	1	1						46	
	学校カリキュラム開発専攻	46	21	5	2							114	
	計	78	45	15	8							206	
	合計	302	313	88	47	7	3					407	771
函館校	人間発達専攻	16	46	2								65	
	人間文化・協力専攻	12	45	2	3	1						65	
	学情情報科学専攻	41	15	8	2	1						67	
	地域創生専攻	42	40	5	1							88	
	環境科学専攻	33	24	11	5	2						76	
小計	144	170	28	11	4	1	1				178	381	
岩見沢校	音楽コース	34		1	3							44	
	音楽専攻	7			1							8	
	絵画専攻												
	彫刻専攻												
	工芸専攻	5	28	1	14	2						43	
小計	5	33	1	15	2	2					51		
札幌校	芸術文化コース	4	19	2	3	1						29	
	芸術課程計	15	68	4	21	3						132	
	スポーツ・コーチング専攻	27	8									35	
	スポーツ健康・スポーツ科学専攻	8	6	2								16	
	アウトドア・ライフ専攻	5	7									12	
小計	40	21	2								63		
合計	55	107	122	79	14	3	2	6	1	8	1	1,327	
合計	1,081	690	201	20	20	3	3	8	2	3	3	1,327	

備考 「その他」には、在外教育施設・高等専門学校・大学入学資格検定を含む。

高等学校卒業年度別入学者数調 (第3表-3)

修学課程	専攻・コース・分野	平成25年度3月卒		平成24年度3月卒		平成23年度3月卒		平成22年度3月卒		平成21年度3月以前卒		その他	合 計	
		男	女	男	女	男	女	男	女	男	女			
札幌校	教育臨床専攻	10	28	2	6					1			32	
	特別支援教育専攻	3	16	1	2								4	
	養護教育専攻		38		6	1							40	
	総合学習開発専攻	22	17	3	6	2				3		1	24	
	基礎学習開発専攻	45	36	17	2	1				4			68	
	計	80	128	23	22	2	2			8		1	163	
	教育発達専攻	17	26	9	3	1							29	
	言語教育専攻(専以外)	14	13	2						1			17	
	言語教育専攻(専)	2	1										2	
	英語教育専攻	12	10	3	1	1							16	
旭川校	社会科学教育専攻	30	6	6									38	
	教育学専攻	24	5	4									29	
	理科教育専攻	28	9	10									38	
	生活・技術教育専攻	11	10	3	4								14	
	音楽分野	1	6		4								1	
	美術分野	3	6										3	
	保健体育分野	4	2	3	2								7	
	小計	8	16	3	6								11	
	計	143	99	40	14	2				1			196	
	地域学校教育専攻	17	19	4	1	1							21	
網走校	地域教育開発専攻	15	19	5	2					2			22	
	学校カリキュラム開発専攻	44	45	15	8					1			60	
	計	76	83	24	11					3			103	
	合計	299	307	87	47	4	3	1	1	8		1	389	
	西館校	人間発達専攻	15	44	2	2								17
		国際文化・協力専攻	12	45	2	2	1						1	17
		情報科学専攻	30	14	8	2								47
		地理情報科学専攻	40	37	5									46
		環境科学専攻	30	24	9	4	2				1			41
		環境学専攻	190	164	26	8	3	1	1				1	167
計		6	84	1	3								7	
音楽専攻			7		1									8
美術専攻														
岩見沢校		彫刻専攻												
	工芸専攻	5	26	1	14	2							8	
	メテリアデザイン専攻													
	美術専攻													
	小計	5	33	1	15	2	2			1			8	
	芸術文化コース	4	18	1	2	1							6	
	芸術課程計	15	85	3	20	3	2			1			21	
	スポート・コーチング専攻	26	8										26	
	健康・スポーツ科学専攻	8	6	2									10	
	コアコース	5	7										5	
スポーツ教育課程計	39	21	2	2								41		
合計	489	577	118	75	10	6	2	1	8	1	1	628		
計	1,066	1,066	193	16	3	3	2	3	9	2	2	1,289		

備考 「その他」には、在外教育施設・高等専門学校・大学入学者資格検定を含む。

志願者及び合格者の男女別割合 (第1図)

(第3表-1, 2参照)

合格者

札幌校	36.5	63.5	41.9	58.1
旭川校	63.6	36.4	63.0	37.0
釧路校	58.7	41.3	51.9	48.1
函館校	51.0	49.0	49.3	50.7
岩見沢校	46.6	53.4	32.8	67.2
全学	51.4	48.6	48.9	51.1

志願者

男 女

志願者及び合格者の道内・道外別割合 (第3図)

(第4表-1, 2参照)

志願者

札幌校	89.0	11.0	89.4	10.6
旭川校	79.0	21.0	83.0	17.0
釧路校	70.1	29.9	66.0	34.0
函館校	53.8	46.2	50.1	49.9
岩見沢校	71.4	28.6	79.5	20.5
全学	71.2	28.8	72.2	27.8

合格者

道内 道外

志願者及び合格者の現役・浪人別割合 (第2図)

(第3表-1, 2参照)

合格者

札幌校	76.8	23.2	78.9	21.1
旭川校	83.7	16.3	80.3	19.7
釧路校	81.7	18.3	80.1	19.9
函館校	87.4	12.6	87.0	13.0
岩見沢校	84.2	15.8	83.1	16.9
全学	83.2	16.8	82.2	17.8

志願者

現役 浪人

II 最近5年間の入学試験の状況

志願者・受験者・合格者及び入学者数並びに志願者倍率調 (第5表一1)

区分	区	学校・課程・専攻	平成21年度				平成22年度				平成23年度			
			志願者数	受験者数	合格者数	入学者数	志願者数	受験者数	合格者数	入学者数	志願者数	受験者数	合格者数	入学者数
札幌校	旭川校	教員養成課程	93	71	44	42	139	99	45	45	137	108	46	45
		特別支援教育	20	20	25	25	2.3	3.8	2.3	3.8	3.5	3.7	46	45
		看護学	236	174	43	43	3.3	5.9	3.3	5.9	3.3	76	23	23
		総合学習	50	108	56	54	5.9	3.6	4.1	4.1	4.2	191	154	40
		基礎課程	100	269	108	107	2.7	3.6	2.7	2.7	2.5	170	126	55
		総合課程	250	652	278	271	2.7	3.4	3.1	3.1	3.1	331	256	110
		教員養成課程	50	117	57	55	3.4	3.4	3.2	3.2	3.2	905	278	270
		言語教育	30	161	83	34	3.2	3.2	1.82	1.42	3.6	190	149	56
		英語教育	25	80	52	29	3.9	3.2	1.05	0.70	3.5	124	87	33
		社会科教育	40	164	121	44	4.1	4.1	1.85	1.38	4.3	113	80	28
川校	川校	数学	30	93	75	33	3.1	3.1	1.08	0.74	3.6	183	130	44
		理科	40	130	79	44	3.3	3.3	1.40	1.05	4.6	142	44	44
		生活技術教育	25	76	46	29	3.0	3.0	1.39	1.07	3.5	131	101	44
		芸術	10	16	15	11	1.6	1.6	0.30	0.30	5.6	112	90	27
		美術	10	23	14	10	2.3	2.3	0.31	0.22	3.0	31	30	12
		体育	10	32	32	12	3.2	3.2	0.35	0.35	3.1	15	15	11
		保健体育	30	71	61	33	2.4	2.4	0.96	0.87	3.5	39	37	11
		小	270	892	643	303	3.3	3.3	1.063	0.785	3.2	85	82	33
		合計	40	200	127	47	4.3	4.3	1.166	0.846	3.9	1,070	806	299
		地域教育	40	200	127	47	5.0	5.0	1.149	0.846	4.2	203	149	46
釧路校	釧路校	地域教育	40	200	127	47	5.0	5.0	1.149	0.846	3.7	216	158	48
		学校力	100	364	254	115	3.6	3.6	1.481	1.04	4.8	595	432	114
		開発	180	737	500	209	4.1	4.1	1.796	1.207	4.4	1,014	739	208
		専攻	60	212	152	69	3.5	3.5	1.220	0.87	3.7	277	200	67
		文化	60	216	132	68	3.6	3.6	1.194	0.84	3.2	276	178	70
		協力	60	149	99	66	2.5	2.5	1.192	0.84	3.2	226	142	68
		学	80	249	176	90	3.1	3.1	1.280	0.85	3.5	282	192	86
		専攻	70	225	150	81	3.2	3.2	1.153	0.76	3.3	194	128	73
		専攻	330	1,051	709	374	3.2	3.2	1.119	0.77	3.4	1,254	840	364
		合計	40	146	110	43	3.7	3.7	1.136	0.84	4.3	175	138	44
岩見沢校	岩見沢校	音楽	8	41	30	10	5.1	5.1	1.41	0.8	5.1	32	26	8
		専攻	47	204	166	53	4.3	4.3	1.192	0.84	4.1	197	160	54
		以	55	245	196	63	4.5	4.5	2.233	1.84	4.2	229	186	62
		計	25	97	80	27	3.9	3.9	1.90	0.78	3.6	63	68	25
		芸術	120	488	386	133	4.1	4.1	1.494	0.98	4.1	487	392	129
		コース	33	227	190	37	6.9	6.9	1.284	0.27	8.6	231	185	34
		健康	15	179	132	16	11.9	11.9	1.77	0.58	5.1	107	76	15
		アウトドア	12	78	64	13	6.5	6.5	1.46	0.41	3.8	70	57	14
		専攻	60	484	386	66	8.1	8.1	1.407	0.36	6.8	408	318	65
		合計	180	972	772	199	5.4	5.4	1.901	0.794	5.0	895	710	197
課程別	課程別	教員養成課程	700	2,481	1,753	788	3.5	3.5	1.667	1,934	3.8	2,989	2,247	785
		地域科学課程	330	1,051	709	374	3.2	3.2	1.119	0.77	3.4	1,254	840	364
		芸術課程	120	488	386	133	4.1	4.1	1.494	0.98	4.1	487	392	129
		スポーツ	60	484	386	66	8.1	8.1	1.407	0.36	6.8	408	318	65
		専攻	1,210	4,504	3,254	1,361	3.7	3.7	1.687	1,346	3.9	5,138	3,797	1,295
		合計	180	972	772	199	5.4	5.4	1.901	0.794	5.0	895	710	197
		教員養成課程	700	2,481	1,753	788	3.5	3.5	1.667	1,934	3.8	2,989	2,247	785
		地域科学課程	330	1,051	709	374	3.2	3.2	1.119	0.77	3.4	1,254	840	364
		芸術課程	120	488	386	133	4.1	4.1	1.494	0.98	4.1	487	392	129
		スポーツ	60	484	386	66	8.1	8.1	1.407	0.36	6.8	408	318	65
合計	1,210	4,504	3,254	1,361	3.7	3.7	1.687	1,346	3.9	5,138	3,797	1,295		

※ 特別選抜(AO入試、推薦入学、地域指定推薦入学、社会人及び私費外国人留学生)を含む。
 ※ 芸術課程 芸術文化コースの受験者は、AO入試の第1次選考受験者と一般選抜の受験者の計である。

志願者・受験者・合格者及び入学者数並びに志願者倍率調 (第5表一2)

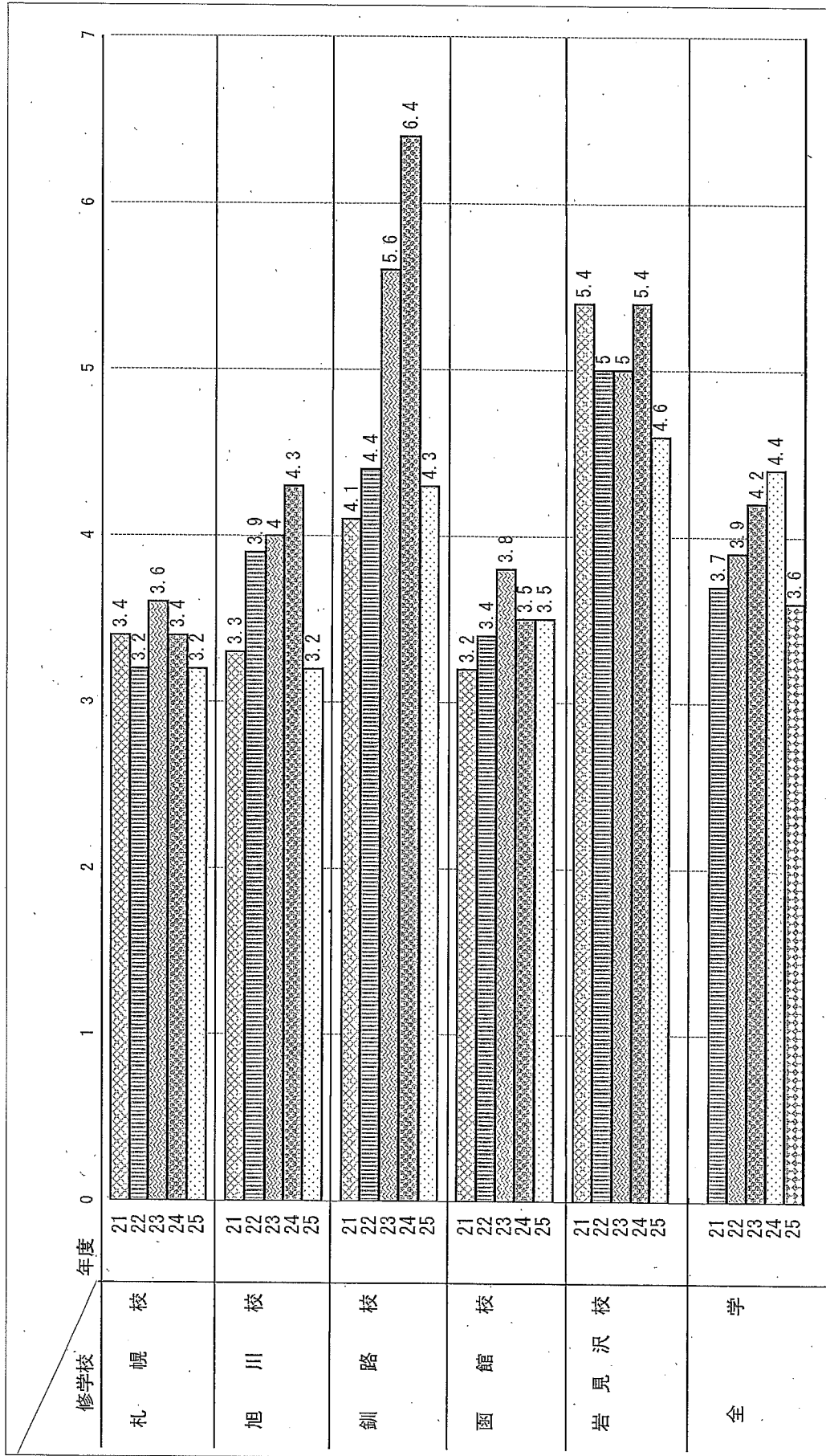
修学校・課程・専攻等	区分	平成24年度				平成25年度						
		入学定員	志願者数	受験者数	合格者数	入学者数	志願者倍率	受験者数	合格者数	入学者数	志願者倍率	
札幌学院大学	教育	40	167	136	44	44	4.2	149	113	45	45	3.7
	保健	20	77	59	22	22	3.9	74	53	22	22	3.7
	看護	40	150	126	44	41	3.8	185	137	41	40	4.6
	総合	50	163	118	51	50	3.3	111	79	51	51	2.2
	基礎	100	294	235	110	110	2.9	269	205	106	105	2.7
	総合	250	851	674	271	267	3.4	788	587	265	263	3.2
	教育	50	196	150	55	54	3.9	182	150	56	56	3.6
	言語	30	149	110	33	33	5.0	71	57	34	33	2.4
	英語	25	92	64	27	26	3.7	95	67	27	27	3.8
	社会	40	200	149	45	44	5.0	113	81	43	42	2.8
旭川学院大学	教育	30	164	117	33	32	5.5	116	89	33	33	3.9
	理学	40	140	117	45	42	3.5	130	97	45	44	3.3
	生活	25	117	88	27	27	4.7	76	54	29	28	3.0
	芸術	10	30	29	11	11	3.0	27	27	11	11	2.7
	美術	10	21	21	11	11	2.1	16	16	11	11	1.6
	保健	10	56	53	11	11	5.6	34	33	11	11	3.4
	体育	30	107	103	33	33	3.6	77	76	33	33	2.6
	小計	270	1,165	898	298	291	4.3	860	671	300	296	3.2
	地域	40	256	200	46	45	6.4	179	137	46	42	4.5
	地域	40	280	208	45	44	7.0	202	151	46	45	5.1
釧路学院大学	学校	100	612	450	113	107	6.1	397	303	114	113	4.0
	総合	180	1,148	858	204	196	6.4	778	591	206	198	4.3
	人間	60	252	168	67	64	4.2	299	205	65	62	5.0
	発達	60	238	170	70	62	4.0	183	118	65	64	3.1
	文化	60	160	100	65	62	2.7	176	114	67	63	2.9
	情報	80	252	179	86	80	3.2	301	199	88	82	3.8
	地域	70	247	151	78	71	3.5	187	107	76	70	2.7
	環境	330	1,149	768	366	339	3.5	1,146	743	361	341	3.5
	総合	40	175	131	45	44	4.4	148	113	44	44	3.7
	音楽	8	27	15	8	8	3.4	52	40	8	8	6.5
岩見沢学院大学	美術	47	202	161	51	48	4.3	157	132	51	51	3.3
	書画	55	229	176	59	56	4.2	209	172	59	59	3.8
	小計	25	95	76	26	25	3.8	98	87	29	26	3.9
	芸術	120	499	383	130	125	4.2	455	372	132	129	3.8
	芸術	33	286	229	35	35	8.7	241	202	35	34	7.3
	スポーツ	15	112	81	16	16	7.5	87	65	16	16	5.8
	スポーツ	12	68	51	13	13	5.7	47	41	12	12	3.9
	スポーツ	60	466	361	64	64	7.8	375	308	63	62	6.3
	総合	180	965	744	194	189	5.4	830	680	195	191	4.6
	総合	700	3,164	2,430	773	754	4.5	2,426	1,849	771	757	3.5
課程別	人間	330	1,149	768	366	339	3.5	1,146	743	361	341	3.5
	芸術	120	499	383	130	125	4.2	455	372	132	129	3.8
	スポーツ	60	466	361	64	64	7.8	375	308	63	62	6.3
	総合	1,210	5,278	3,942	1,333	1,282	4.4	4,402	3,272	1,327	1,289	3.6

※ 特別選抜(AO入試、推薦入学、地域指定推薦入学、社会人及び私費外国人留学生)を含む。
 ※ 芸術課程一芸術文化コースの受験者は、AO入試の第1次選考受験者として一般選抜の受験者の計である。

(第4図)

志願者倍率

(第5表-1, 2参照)



現役の志願者数及び合格者数の推移（第6表）

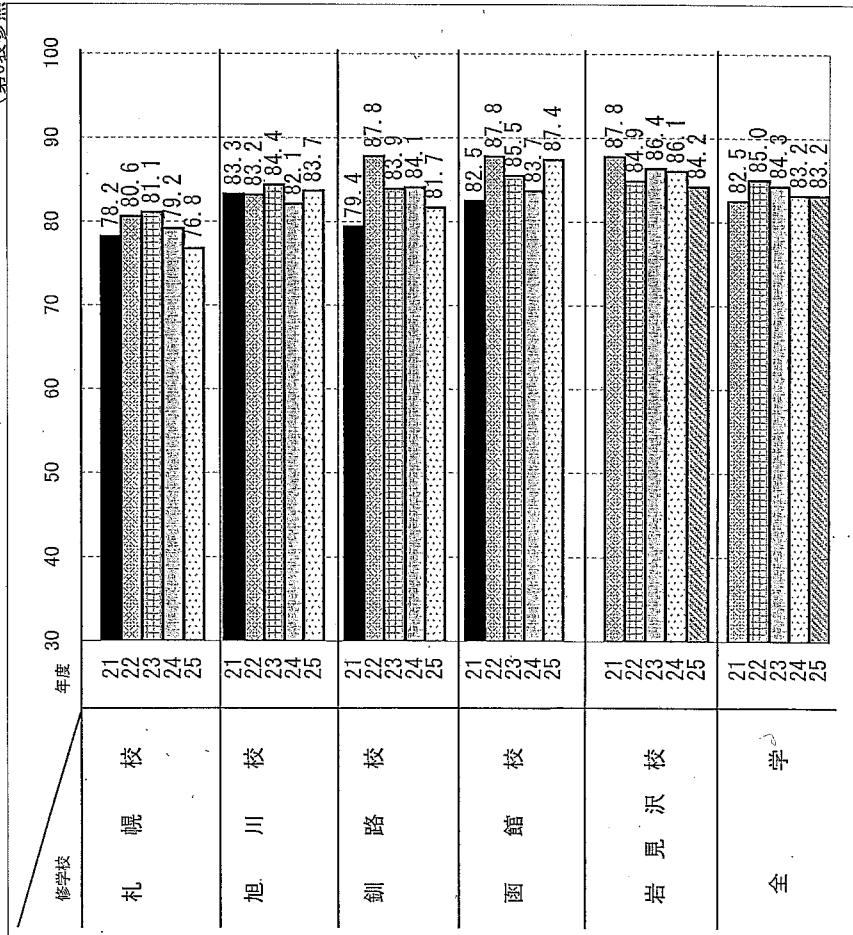
年度	区分 修学校	志願者数			合格者数		
		総数	現役	%	総数	現役	%
21	札幌校	852	666	78.2	276	221	80.1
	旭川校	892	743	83.3	303	247	81.5
	釧路校	737	585	79.4	209	167	79.9
	函館校	1,051	867	82.5	374	305	81.6
	岩見沢校	972	853	87.8	199	173	86.9
	全学	4,504	3,714	82.5	1,361	1,113	81.8
22	札幌校	808	651	80.6	277	232	83.8
	旭川校	1,063	884	83.2	304	254	83.6
	釧路校	796	699	87.8	207	184	88.9
	函館校	1,119	983	87.8	369	321	87.0
	岩見沢校	901	765	84.9	201	171	85.1
	全学	4,687	3,982	85.0	1,358	1,162	85.6
23	札幌校	905	734	81.1	278	226	81.3
	旭川校	1,070	903	84.4	299	264	88.3
	釧路校	1,014	851	83.9	208	178	85.6
	函館校	1,254	1,072	85.5	364	303	83.2
	岩見沢校	895	773	86.4	197	169	85.8
	全学	5,138	4,333	84.3	1,346	1,140	84.7

年度	区分 修学校	志願者数			合格者数		
		総数	現役	%	総数	現役	%
24	札幌校	851	674	79.2	271	209	77.1
	旭川校	1,165	956	82.1	298	248	83.2
	釧路校	1,148	966	84.1	204	172	84.3
	函館校	1,149	962	83.7	366	307	83.9
	岩見沢校	965	831	86.1	194	168	86.6
	全学	5,278	4,339	83.2	1,333	1,104	82.8
25	札幌校	788	605	76.8	265	209	78.9
	旭川校	860	720	83.7	300	241	80.3
	釧路校	778	636	81.7	206	165	80.1
	函館校	1,146	1,002	87.4	361	314	87.0
	岩見沢校	830	699	84.2	195	162	83.1
	全学	4,402	3,662	83.2	1,327	1,091	82.2

(第5図)

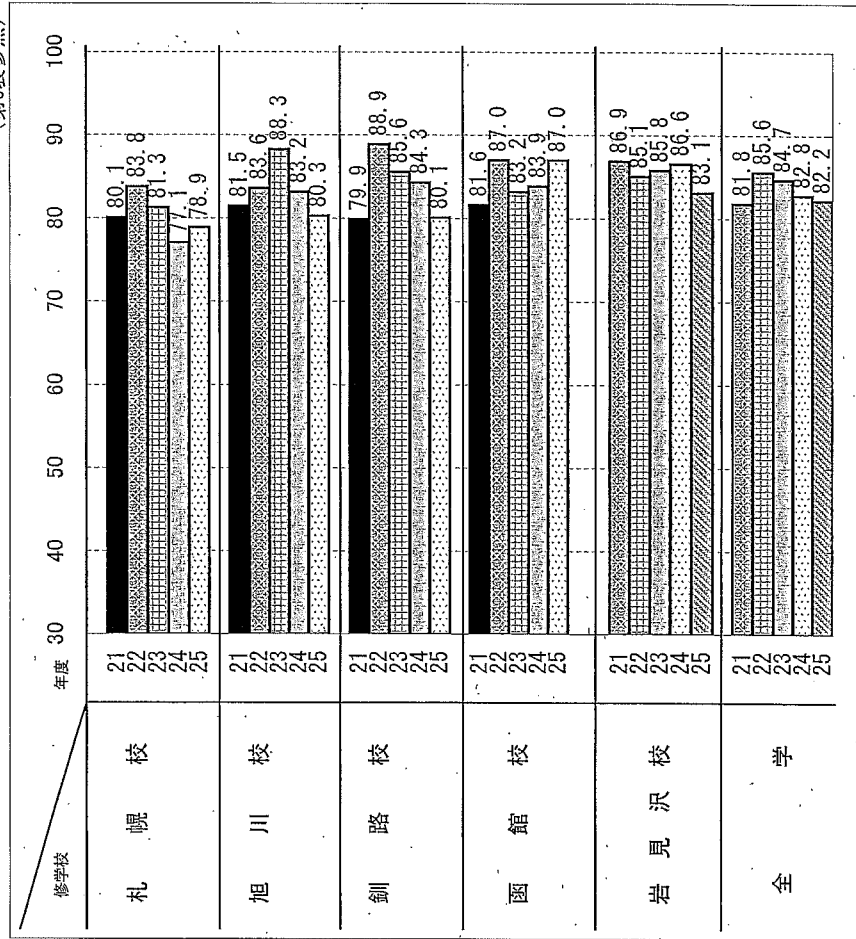
志願者中現役の占める割合

(第6表参照)



合格者中現役の占める割合

(第6表参照)



北海道出身者の志願者数及び合格者数の推移 (第7表)

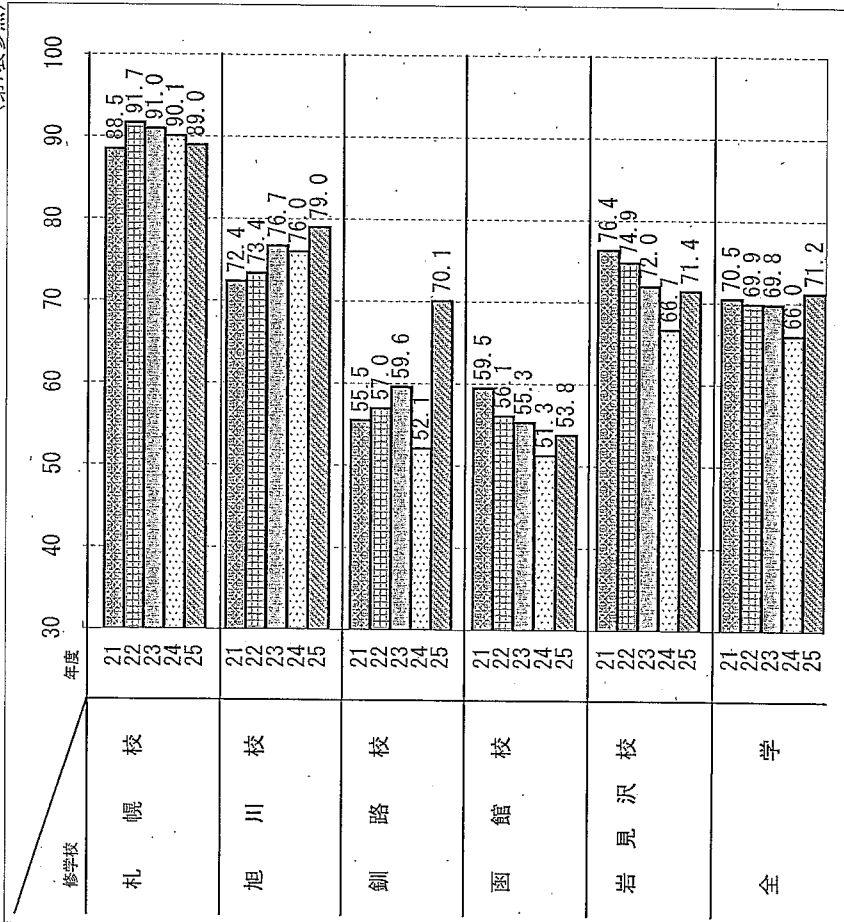
年度	区分 修学校	志願者数		合格者数							
		総数	北海道出身者数	総数	北海道出身者数						
21	札幌校	852	754	276	255						
	旭川校	892	646	303	248						
	釧路校	737	409	209	115						
	函館校	1,051	625	374	222						
	岩見沢校	972	743	199	165						
	全学	4,504	3,177	1,361	1,005						
22	札幌校	808	741	277	259						
	旭川校	1,063	780	304	249						
	釧路校	796	454	207	114						
	函館校	1,119	628	369	199						
	岩見沢校	901	675	201	165						
	全学	4,687	3,278	1,358	986						
23	札幌校	905	824	278	259						
	旭川校	1,070	821	299	242						
	釧路校	1,014	604	208	128						
	函館校	1,254	694	364	209						
	岩見沢校	895	644	197	162						
	全学	5,138	3,587	1,346	1,000						

年度	区分 修学校	志願者数		合格者数							
		総数	北海道出身者数	総数	北海道出身者数						
24	札幌校	851	767	271	248						
	旭川校	1,165	885	298	241						
	釧路校	1,148	598	204	113						
	函館校	1,149	590	366	187						
	岩見沢校	965	644	194	144						
	全学	5,278	3,484	1,333	933						
25	札幌校	788	701	265	237						
	旭川校	860	679	300	249						
	釧路校	778	545	206	136						
	函館校	1,146	616	361	181						
	岩見沢校	830	593	195	155						
	全学	4,402	3,134	1,327	958						

(第6図)

志願者中北海道出身者の占める割合

(第7表参照)



合格者中北海道出身者の占める割合

(第7表参照)

