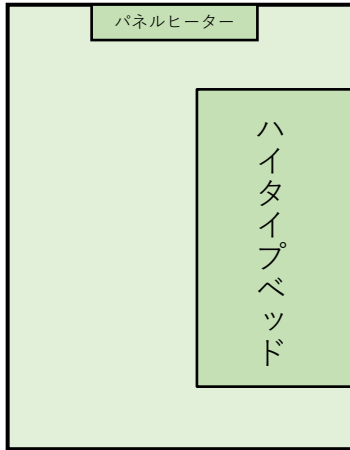


# 桐花(男子)寮紹介

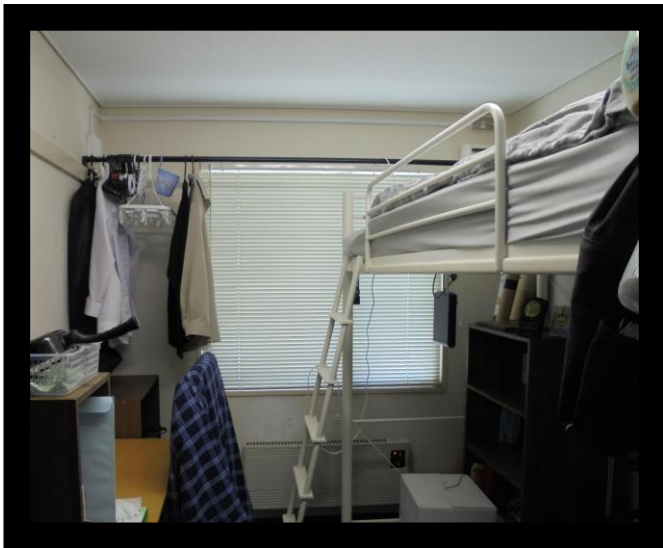
## ●居室の様子



入口

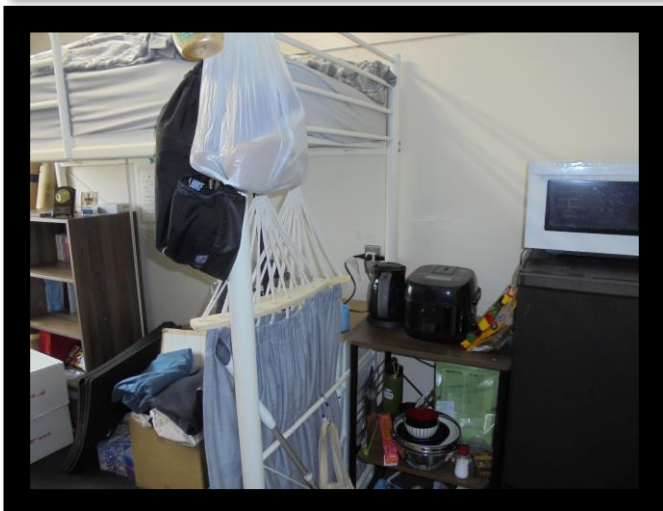
居室間取り

- ・ 広さ  
→6畳 (1人1部屋)
- ・ 備品・設備  
→電気パネルヒーター, 換気扇, 電気コンセント (2P15A) 2箇所, テレビアンテナ端子, インターネット配線, ハイタイプベッド
- ・ その他  
→小さい冷蔵庫を購入し居室に設置している寮生が多いです!



ハイタイプベッドの下に棚などの家具を設置することで空間を有効活用できます!

※ベッド以外の家具は各自で購入・設置してください。



炊飯器や電気ポッドなど, 補食室(調理室)にない小さな家電を居室に設置している寮生が多いです!

※家電は各自で購入・設置してください。

居室の写真(一例)

2ページ目:補食室の様子

# ●補食室(調理室)の様子

補食室とは・・・

→寮生が自炊を行うところです！（各階に2部屋）

## 【備品】

冷蔵庫，ガスコンロ，電子レンジ，各種炊事用具

※補食室にない調理器具等は各自で用意してください。



補食室の写真(2階西側)

各補食室には，共用の冷蔵庫が設置されています！

※冷蔵庫の容量：501L（冷凍室込）

その他の施設・設備に関する情報は「学生寮Q&A」よりご確認ください！