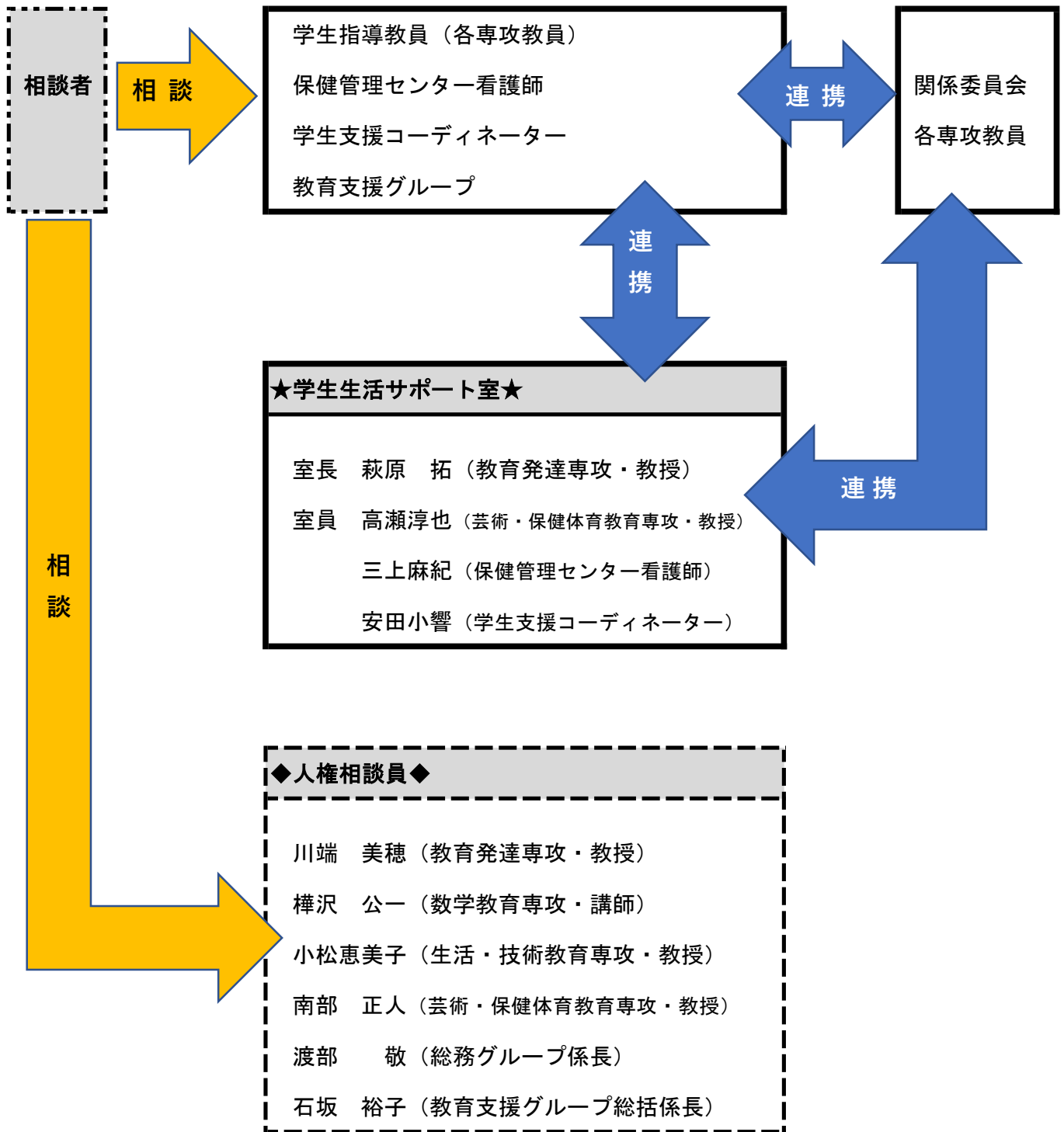


# 相談対応組織図（令和6年度）



相談窓口	教育支援グループ（月～金 8：30～17：15）※休業日を除く） 【電話：0166-59-1229 メール：asa-gakusei@j.hokkyodai.ac.jp】
	保健管理センター（月～金 8：30～17：15）※休業日を除く） 【電話：0166-59-1245 メール：asa-hoken@j.hokkyodai.ac.jp】