

令和3年度 北海道教育大学札幌校 教員養成課程  
学校推薦型選抜（一般） 芸術体育教育専攻 音楽教育分野

## 実技検査問題（歌唱）

## おぼろ月夜



1 な の は な ば た け ー に い り ひ う す れ み わ  
2 さ と わ の ほ か げ ー も も り の い る も た な



た す や ま の ー は か す み ふ か し は る  
か の こ み ち ー を た ど る ひ と も か わ



か ぜ そ よ ふ ー く そ ー ら を み れ ば ゆ う  
ず の な く ね ー も か ー ね の お と も さ な



づ き か か り ー て に お い あ わ し  
が ら か す め ー る お ぼ ろ づ き よ

令和3年度 北海道教育大学札幌校 教員養成課程 学校推薦型選抜（一般）  
芸術体育教育専攻 音楽教育分野 実技検査問題（歌唱）

こいのぼり



1 いーらーか の なーみーと くーもーの な み  
2 ひーらーけ る ひーろーき そーのーくち に



かーさーな る なーみーの なーかーぞら を  
ふーねーを も のーまーん さーまーみえ て



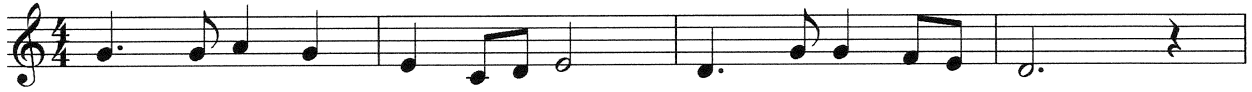
た ち ば な かーおーる あ さーか ぜ に  
ゆ た か に ふーるーう お ひーれ に は



た か く おーよーぐ や こ いーの ぼ り  
も の に どーうーぜ ぬ す がーた あ り

令和3年度 北海道教育大学札幌校 教員養成課程 学校推薦型選抜（一般）  
芸術体育教育専攻 音楽教育分野 実技検査問題（歌唱）

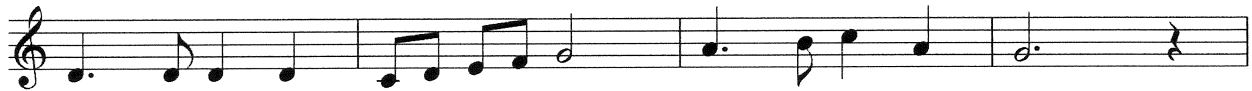
ふじ山



1 あ た ま を く も の う え に だ し  
2 あ お ぞ ら た か く そ び え た ち



し ほう の や ま を み おろ し て  
か ら だ に ゆ き の き も の き て



か み な り さ ま を し た に き く  
か す み の す そ を と お く ひ く



ふ じ は に っ ぽ ん い ち の や ま  
ふ じ は に っ ぽ ん い ち の や ま

令和3年度 北海道教育大学札幌校 教員養成課程 学校推薦型選抜（一般）  
芸術体育教育専攻 音楽教育分野 実技検査問題（歌唱）

### まきばの朝



1 た だーい ち め んに た ちーこ め た ま  
2 も うーお き だ した こ やーご や の あ



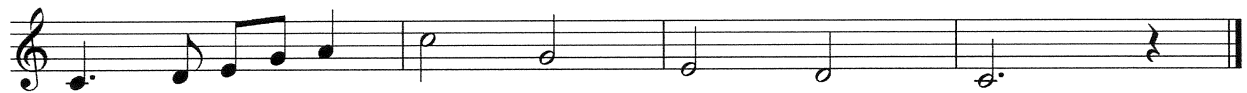
き ばの あ さ の き りーの う み  
た りに た か い ひ とーの こ え



ポ プラ な みーきーの うーっ す り と く  
き りに つ つーまーれ あ ち こ ち に う



ろ い そ こ か ら い さ ま し く か  
ご く ひ つ じ の い く お れ の す



ね が なーる な る カン カン と  
ず が なーる な る リン リン と

## われは海の子



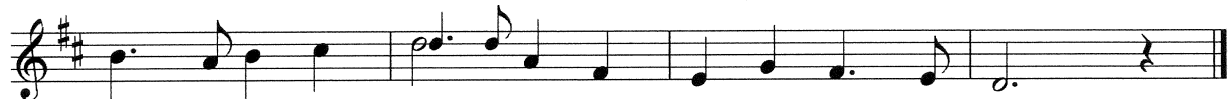
1 わ れ は う む の こ し ら な み の  
2 う ま れ て し ー お に ゆ あ み し て



さ ー わ ぐ い そ べ の ま つ ば ら に  
な ー み を こ も り の う た と き き

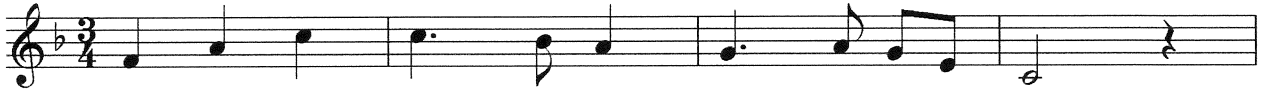


け お り た な び く と ま や こ そ  
せ ん り よ せ く る う み の き を



わ が な つ か し き す み か な れ  
す ー い て わ ら べ と な り に け り

## 冬げしき



1 さ ぎ り き ゆ る み な と え の  
2 か ら す な き て き に た か く



ふ ね に し ろ し あ さ の し も  
ひ と は は た に お ぎ を ふ お



た だ み ず と り の こ え は し て  
げ に こ は る び の の ど け し や



い ま だ さ め ず き し の い え  
か え り ざ き の は な も み ゆ